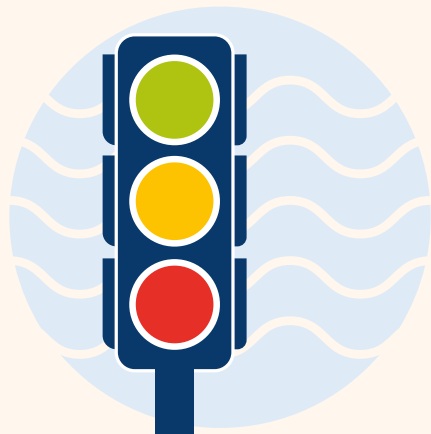


# LÜFTEN NACH CO<sub>2</sub>-AMPEL



## LÜFTEN NACH CO<sub>2</sub>-AMPEL

CO<sub>2</sub>-Ampeln zeigen an, wie gut (grün) oder schlecht (rot) die Luft im Klassenraum ist. Mit guter Luft kann man besser lernen!

< 1000 ppm



ab ≈ 1600 ppm



> 2000 ppm



≈ 750 ppm



## WANN UND WIE LANGE LÜFTEN?

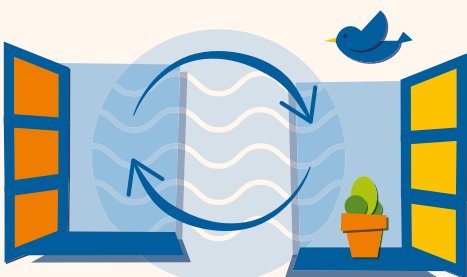
Ab ≈ 1600 ppm = Raumluft schlecht – es sollte unbedingt gelüftet werden; lüften bis die Ampel wieder grün anzeigt und 750 ppm erreicht sind; möglichst viele Fenster öffnen.

Im Winter: Wenn möglich, Thermostatventile an den Heizkörpern während des Lüftens schließen.



## WIE – STOSSLÜFTUNG?

Das komplette Öffnen der Fenster vermeidet, dass im Winter der Raum auskühlt bzw. sich im Sommer aufheizt.



## WIE – QUERLÜFTUNG?

Das komplette Öffnen gegenüberliegender Fenster und Türen beschleunigt den Luftaustausch.